

# La Provence

La Provence est une dénomination géographique qui désigne un ancien comté. Elle se situe au sud-est de la France, s'étendant de la rive gauche du Rhône jusqu'à la rive droite du Var où elle borde l'ancien comté de Nice situé sur la rive gauche. La Provence fait partie de l'Occitanie.

Plus largement, dans un sens culturel et touristique, la Provence s'étend jusqu'au Rhône ou jusqu'au sud-ouest du Gard et jusqu'au sud de la Drôme.

Au Moyen Âge, la Provence était plus étendue, elle englobait notamment les Alpes du Sud jusqu'à la rive gauche du Var. Notre Provence correspond à une partie de la Gaule-narbonnaise que les Romains ont baptisés « Provincia », au 1<sup>er</sup> siècle avant Jésus-Christ. La capitale de la Provence est Aix-la-Provence.

Aujourd'hui, la lavande et les olives sont unes des plus grandes productions de la Provence.

# Définitions :

Dénomination : appellation, nom donné.

Comté : domaine dépendant d'un comte (seigneur administrant un comté)

L'Occitanie : grande partie de la France.

Gard : département français.

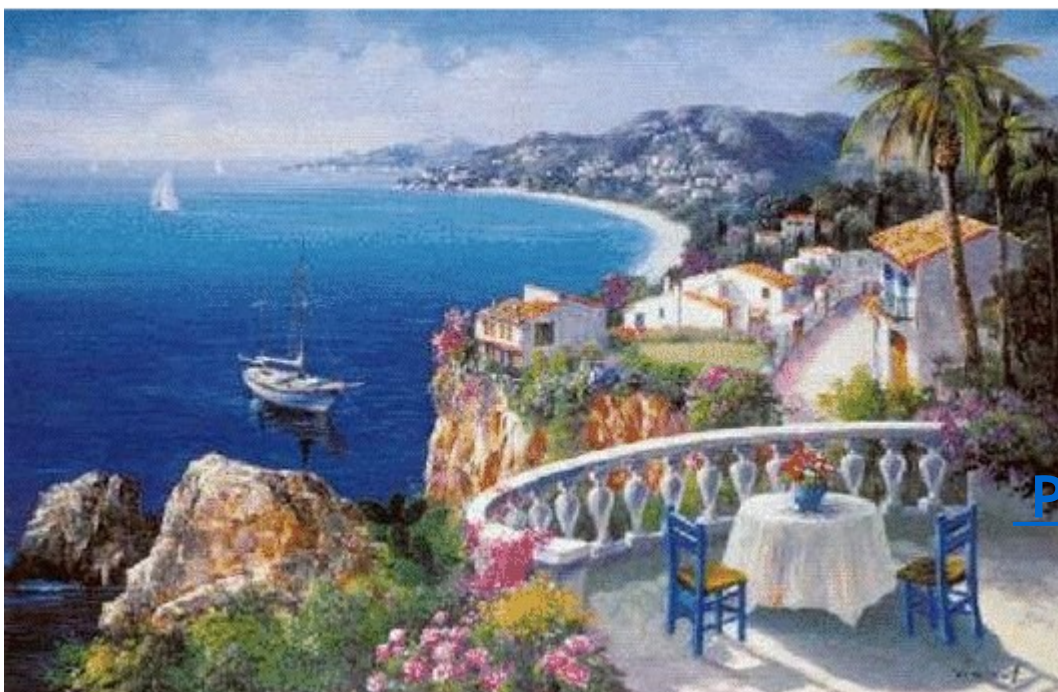
Drôme : département français situé en Dauphiné.

Gaule-narbonnaise : province de l'Empire romain fondée à partir de la toute première colonie créée par les romains sur le territoire de l'actuelle France, dès 118 avant Jésus-Christ.

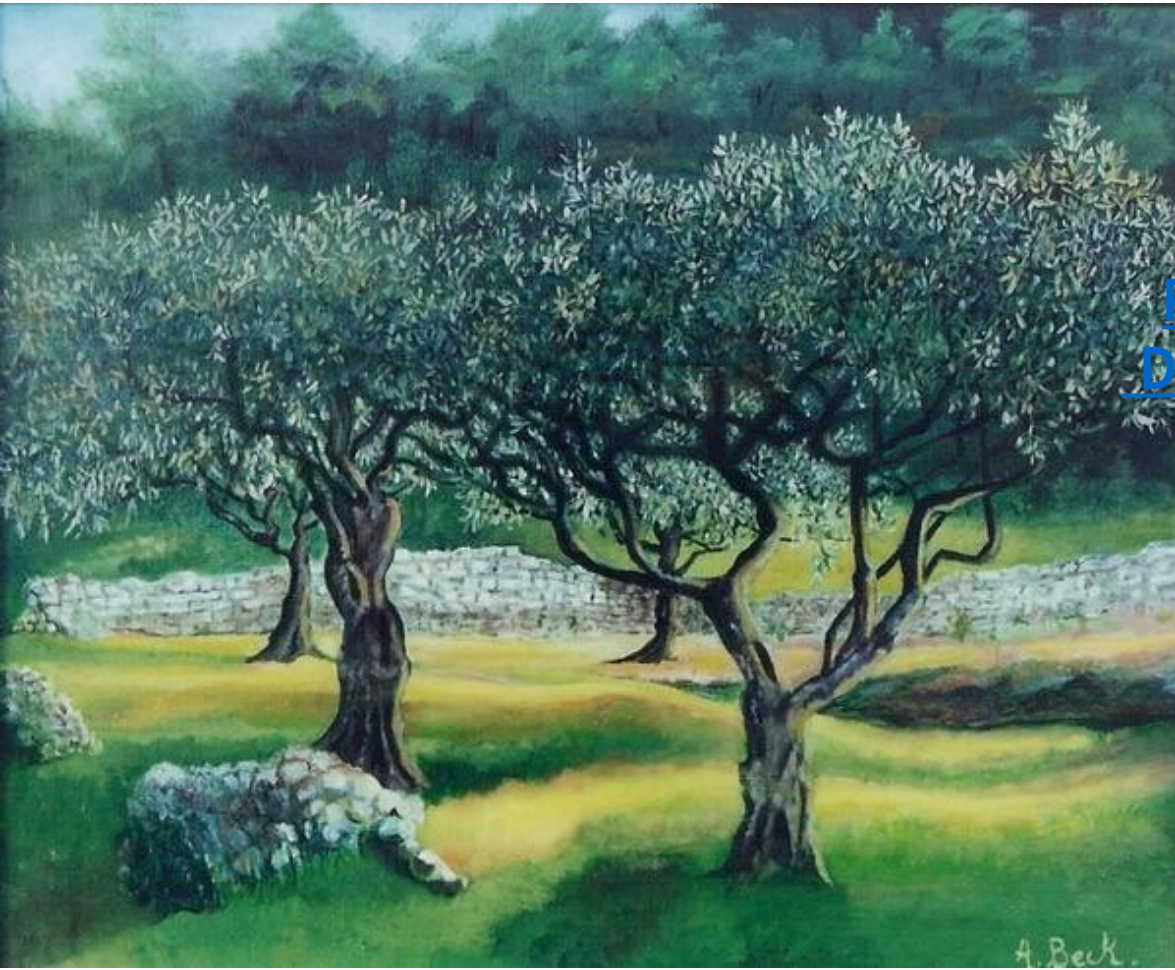
# Paysage provençaux



Champ  
De  
Lavande



Vue  
De  
La  
Mer  
D'un  
Balcon  
En  
Provence



Peinture  
D'oliviers